

Prépa AlsaSup Arts & Patrimoine



Classe préparatoire aux écoles d'art

et de patrimoine

Une classe prépa pour intégrer une école supérieure d'art ou de design, l'École du Louvre ou se préparer au DNMADE, diplôme national des métiers de l'art et du design.

Des cours axés sur la théorie et la pratique : une alternance entre les phases de projets, d'ateliers de création et de production et les phases théoriques d'acquisition de connaissances pour développer une culture générale en art, en photographie et cinéma mais aussi en sciences et littérature.



**École
alsacienne**

Des formations aux multiples approches théoriques et pratiques

Si vous avez le projet de faire carrière dans le domaine des arts, de la culture, des médias ou dans un champ créatif ou culturel, la **Prépa Alsa Arts & Patrimoine** vous captivera par son ouverture aux approches théoriques qui permettent non seulement d'analyser les œuvres d'art, mais aussi de réfléchir au monde qui nous entoure, d'hier à aujourd'hui.

Objectifs

- Acquérir une importante culture artistique et une pratique créative personnelle et ouverte sur le monde.
- Approfondir sa pratique des arts plastiques et identifier les écoles d'art qui correspondent le mieux à chaque élève.
- Accompagner la constitution d'un dossier personnel et/ou d'un portfolio original.
- Se former le regard et intégrer des références culturelles.

Organisation des études

Débutant la dernière semaine d'août, les cours sont dispensés par des enseignants et des professionnels du monde culturel.

30 heures de cours par semaine. 10 sessions répartis sur 2 années, soit 4 semestres de Première et Terminale chaque première semaine des vacances scolaires.

Un **stage d'immersion** professionnelle à la fin de la première année.

	<i>Première</i>	<i>Terminale</i>
<i>Session</i>	<i>Août (Dernière semaine)</i>	<i>Août (Dernière semaine)</i>
<i>Session</i>	<i>Octobre</i>	<i>Octobre</i>
<i>Session</i>	<i>Février</i>	<i>Février</i>
<i>Session</i>	<i>Avril</i>	<i>Avril</i>
<i>Session</i>	<i>Juillet Voyage d'études (6 jours)</i>	<i>Juillet Voyage d'études (6 jours)</i>

Tout au long de ce **parcours riche et diversifié**, vous serez en mesure d'acquérir des outils et des savoir-faire qui vous permettront d'**intégrer une école d'art ou du patrimoine**, plus tard, le marché du travail en développant des liens notamment avec le milieu des musées, des galeries, des centres d'artistes et des revues spécialisées.

Décoder les images pour comprendre le monde

Des cours de sémiologie visuelle, d'histoire de l'art, d'histoire de l'architecture, d'histoire du design et des arts décoratifs composent le socle d'**Alsa Arts & Patrimoine**. Des cours transversaux permettront de faire des liens art & littérature, art & philosophie, art & sciences. Un enseignement de Digital Art en anglais axé sur les études interculturelles afin de faciliter la mobilité internationale viendra compléter les sessions.

Une pédagogie dynamique et créative



L'emploi du temps de **Prépa Alsa Arts & Patrimoine** mêle enseignements théoriques, pratique intensive de diverses disciplines artistiques, élaboration du dossier artistique et préparation aux examens d'entrée des grandes écoles d'art.

Emploi du temps *provisionnel*

	<i>Lundi</i>	<i>Mardi</i>	<i>Mercredi</i>	<i>Jeudi</i>	<i>Vendredi</i>
9h-10h	<i>Sémiologie visuelle</i>	<i>Histoire de l'art et archéologie</i>	<i>Esthétique & Théories de l'art</i>	<i>Arts, sciences & Nature</i>	<i>Histoire de l'art moderne et contemporain</i>
10h-11h	<i>Histoire de l'art et archéologie</i>	<i>Digital Art (cours en anglais)</i>	<i>Arts, sciences & Nature</i>	<i>Préparation à l'épreuve de culture générale</i>	<i>L'oeuvre d'art et ses textes Art & littérature</i>
11h-12h	<i>Arts plastiques ou Projet culturel</i>	<i>Digital Art (cours en anglais)</i>	<i>Techniques & Procédés picturaux</i>	<i>Initiation à la muséologie</i>	<i>Rencontre professionnel de l'art</i>
12h-13h	<i>Arts plastiques ou Projet culturel</i>	<i>Méthodologie Dissertation Commentaire d'oeuvre d'art</i>	<i>Techniques & Procédés picturaux</i>	<i>Méthodologie de la lettre de motivation & Dossier artistique</i>	<i>Rencontre avec un professionnel de l'art</i>
13h-14h	<i>Déjeuner</i>	<i>Déjeuner</i>	<i>Déjeuner</i>	<i>Déjeuner</i>	<i>Déjeuner</i>
14h-15h	<i>Histoires mondiales de l'art</i>	<i>Histoire du design et des arts décoratifs</i>	<i>Sortie musée et sites patrimoniaux</i>	<i>Initiation à la médiation culturelle</i>	<i>Atelier photographie</i>
15h-16h	<i>Atelier Art vidéo & cinéma</i>	<i>Histoire de l'architecture</i>	<i>Sortie musée et sites patrimoniaux</i>	<i>Histoire de l'art moderne et contemporain</i>	<i>Atelier photographie</i>

Pascal Convert, *Native Drawings*, École alsacienne, 2000.





3 pôles d'enseignement

Pôle histoire de l'art

Axé sur la méthodologie de l'analyse, les cours s'appuient sur des exemples de la création artistique, architecturale, mais aussi de l'histoire des idées afin de dégager des outils de base préalables à la connaissance et à l'analyse de l'art contemporain. L'engagement de la réflexion de l'étudiant par rapport à son futur travail personnel est le fil conducteur de ces enseignements.

Pôle création

Une pratique créative personnelle, une bonne connaissance des techniques picturales et graphiques, une formation en infographie permettront aux élèves de développer leur sens créatif et de diversifier leurs méthodes d'expression.

Pôle interdisciplinarité

Des liens entre art et littérature avec un cours intitulé « L'oeuvre d'art et ses textes », art et philosophie avec le cours d'esthétique, art et sciences.

Les questionnements propres à l'art et à la création actuelle sont abordés en privilégiant des approches thématiques et transversales afin de construire une perception critique du monde contemporain.

Le test probatoire de l'École du Louvre

Il évalue les connaissances générales acquises pendant le lycée et la culture générale. La qualité de l'expression écrite et les qualités de raisonnement jouent un rôle important dans l'évaluation des candidats. Tout autant, leur aptitude à structurer une description, en conjuguant acuité du regard, précision du vocabulaire et maîtrise de l'expression écrite.

Le concours des écoles d'art

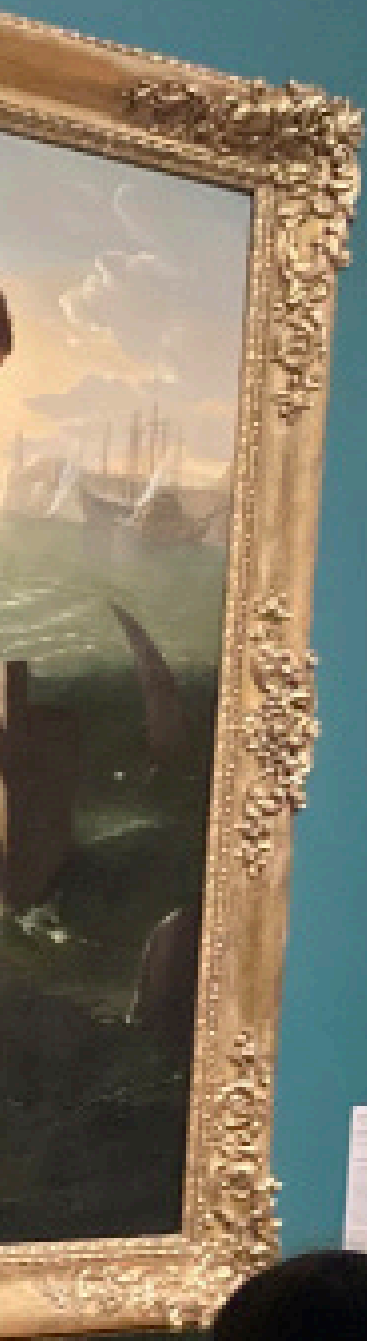
Il évalue un potentiel de motivation et de création. Les membres du jury recherchent des candidats curieux, ouverts sur le monde, et capables de réfléchir sur l'art. Ils attendent d'eux qu'ils aient un goût pour la création contemporaine, les arts visuels, tant anciens qu'actuels.

L'École alsacienne, un laboratoire d'expériences artistiques et culturelles

Sous la supervision de la coordinatrice pédagogique, Florence Lacombe, les élèves de la **Prépa Alsa Arts & Patrimoine** prendront part à des projets culturels qu'ils auront eux mêmes conçus autour de :

- La résidence d'artiste
- Les Journées européennes du patrimoine
- La Semaine des arts & des Sciences
- Parcours culturels guidés
- Montage d'exposition
- Valorisation de la collection d'oeuvres d'art de l'École alsacienne
- Valorisation des archives patrimoniales de l'École alsacienne

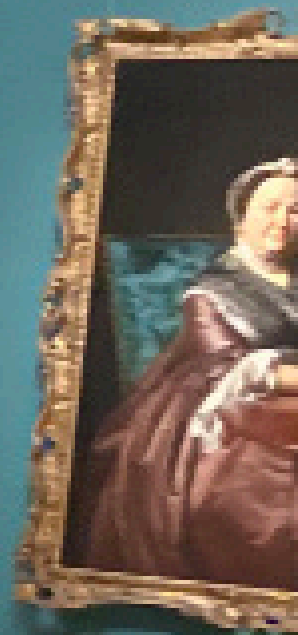
À travers les divers projets, les élèves expérimenteront les métiers de la médiation culturelle : commissaire d'exposition, critique d'art, guide-conférencier, conservateur du patrimoine, attaché de conservation, chargé de production, etc.



Small white informational card placed below the large painting on the left.



Small white informational card placed below the painting in the center.



Les compétences acquises

À l'issue de ces deux années d'**Alsa Arts & Patrimoine**, les élèves seront capables :

- D'appréhender les **fondamentaux des arts visuels** : les techniques de représentation mais aussi la créativité.
- D'**analyser un sujet**, pour l'épreuve de commentaire d'œuvres.
- De connaître les phases de la **gestion d'un projet** : être **capable de planifier, d'organiser** et de gérer un projet culturel afin d'atteindre un objectif ou un résultat prédéfini.
- De développer une écriture claire et précise dans un registre de **langage adapté** aux métiers du monde culturel.
- D'**être autonome** dans la mise en place de projets.
- D'**éviter les dossiers normés** en faisant ressortir une sensibilité et une individualité qui témoigne d'une personnalité.

Les clés de la réussite

Workshop - Étude documentaire, **exercices de synthèse en temps limité** - Infographie, initiation aux logiciels de création graphique - **Simulations d'entretien** - Composition d'un dossier artistique/Portfolio - **Tutorat de corrections personnalisées.**

Liste des cours

Histoire de l'art et archéologie (2h par semaine – 20h/2 ans)
Histoire de l'art moderne et contemporain (2h par semaine – 20h/2 ans)
Histoire de l'architecture (1h par semaine – 10h/2 ans)
Histoire mondiale de l'art (1h par semaine – 10h/2 ans)
Initiation à la muséologie (1h par semaine – 10h/2 ans)
Initiation à la médiation culturelle (1h par semaine – 10h/2 ans)
Histoire du design et des arts décoratifs (1h par semaine – 10h/2 ans)
Arts plastiques/Projet culturel (4h par semaine – 40h/2 ans)
Atelier Art vidéo & Cinéma (1h par semaine – 10h/2 ans)
Atelier photographie (2h par semaine – 20h/2 ans)
Digital Art (2h par semaine – 20h/2 ans)
Arts, Sciences & Nature (2h par semaine – 20h/2 ans)
Arts & Littérature : L'œuvre d'art et ses textes (1h par semaine – 10h/2 ans)
Esthétique et théories de l'art (1h par semaine – 10h/2 ans)
Sémiologie visuelle & Actualité (1h par semaine – 10h/2 ans)
Méthodologie de la composition et du commentaire d'œuvres d'art (1h par semaine – 10h/2 ans)
Méthodologie du dossier personnel, du portfolio et de la lettre de motivation (1h par semaine – 10h/2 ans)
Préparation à l'épreuve de culture générale (1h par semaine – 10h/2 ans)
Sortie musée et sites patrimoniaux (3h)
Rencontre avec un professionnel du milieu artistique (2h)

Contacts informations / inscriptions :

Mme Florence Lacombe : lacombe@ecole-alsacienne.org

Mme Khalida Hubert : hubert@ecole-alsacienne.org



Installation du travail de Sheila Hicks à l'École alsacienne, 2017